



Vielfältige Garagen-Varianten

Stahlbetonfertiggaragen können in verschiedenen Ausführungen und Varianten produziert werden. Hier finden Sie eine Übersicht über die gängigsten Modelle. Individuelle Lösungen erhalten Sie durch das Kombinieren verschiedener Modelle. Dadurch gewinnen Sie zusätzlichen Lagerplatz und Stauraum, also einfach mehr Platz für Ihre Bedürfnisse und Wünsche.

1 Einzelgarage

Die Einzelgarage ist der platzsparendste Abstellplatz für Ihr Auto. Sie kann individuell an Ihre Anforderungen angepasst werden, mit Fenster, Nebeneingangstür, mit oder ohne Attikaverblechung, mit Kipp- oder Sektionaltor. Auch Dachaufbauten und individuelle Farbgestaltung sind möglich.



2 Doppel- oder Langgarage

Im Doppelpack können Fertiggaragen sowohl neben- als auch hintereinander aufgestellt werden. Die Doppelgarage mit zwei Toren nebeneinander bietet Platz für zwei Autos und kann mit einer Durchgangsöffnung versehen werden. Bei der Langgarage werden 2 Einzelgaragen hintereinander aufgestellt und mit einer Durchgangsöffnung versehen.



3 Anbauteil

Ein Anbauteil ist die ideale Erweiterung sowohl für Einzel- als auch Doppelgaragen. Er bietet zusätzlichen Stauraum für Gartengeräte, Fahrräder oder Kinderwagen. Der Anbauteil ist perfekt auf Ihre Garage abgestimmt. Für Standardgaragen ist der Anbauteil in der Länge mit 3 oder 4 m wählbar. Über Anbauteile für XL- und XXL-Garagen informiert Sie unser Kundendienst.





Reihengarage

4

Reihengaragen sind in Serie aufgestellte Einzelgaragen. Sie können als Lagerboxen ebenso genutzt werden wie als Unterstellplatz für Auto, Motorrad oder Zweitwagen. Reihengaragen können auch Rückseite an Rückseite aufgestellt werden, so minimieren Sie den Grundstücksbedarf und maximieren die Abstellfläche. Wie bei Einzelgaragen sind auch hier individuelle Lösungen möglich, wie Durchgangsöffnungen, Fenster, Türen, E-Paket und vieles mehr.



XS-, XL-, XXL-Garage

5

Neben den Standardgrößen gibt es auch die XS-, XL- und XXL-Garagen – individuelle Lösungen für Jedermann. Die Größe XS ist besonders als Gartenhütte ideal, XL-Garagen überzeugen durch eine Breite von bis zu 3,78 m und eine Länge von bis zu 9 m.



Problemstoffbox, Bürogebäude & Co

6

Die Nutzung einer Fertiggarage ist enorm vielfältig. Durch eine spezielle Bodenversiegelung und eine hoch gezogene Torschwelle wird die Garage zu einer Lagerbox für Problemstoffe. Aber es steckt noch viel mehr in einer Weissenböck Fertiggarage: Büroräume, überdachte Durchgänge, eine Trafik, eine Bauhütte und sogar eine Felsengarage mit integrierter Disco sind nur einige Beispiele für die vielfältige Verwendbarkeit.



Carport

7

Carports schützen Ihr Auto vor Sonne und Niederschlag. Sie werden komplett mit Dach und Boden geliefert und sind aus massivem Stahlbeton. Sie können mit einer geschlossenen Seiten- oder Rückwand ausgestattet werden; das ist ideal, wenn Sie eine Feuerwand zum Nachbarn benötigen und dennoch einen offenen Abstellplatz wünschen.

Basisausstattung

1 Massiver Rohkörper

Boden, Wände und Dach werden aus besonders dichtem Beton mit einer sehr engmaschigen Armierung ausgeführt. Alle Teile sind fugenlos miteinander verbunden, die Armierung überlappend ausgeführt. Dadurch ist der Baukörper sehr massiv und besonders widerstandsfähig. Er bietet höchste Stabilität und Sicherheit, auch gegen übliche Bauwerksbewegungen, wie z.B. Fundament- oder Bodensenkungen. Massive Torpfeiler bieten zudem hohen Anprallschutz.



2 Beste Betonqualität

Gemäß ÖNORM B3260 ist eine Betongüte der Festigkeitsklasse C30/37 für Fertigteilaragen erforderlich. Der dichte Weissenböck Beton entspricht jedoch der Festigkeitsklasse C45/55, liegt also drei Klassen über der normativen Anforderung. Dies bringt wertvolle Sicherheitsreserven bei Grundstückssetzungen, Erdbeben u.ä. Außerdem wird die Bewehrung durch das dichte Betongefüge besser gegen Korrosion geschützt. Dies bringt höhere Haltbarkeit und längere Nutzungsdauer.



3 Überlappende Armierung

Boden, Wände und Dach aus Stahlbeton sind statisch kraftschlüssig miteinander verbunden. Die überlappende Bewehrung gibt höchste Stabilität und Sicherheit. Sie wird mit besonders engmaschigem Baustahlgitter durch sämtliche Wand-, Boden- und Deckenteile geführt. Diese umlaufende Armierung gewährleistet eine hohe Setzungsunempfindlichkeit. Der Boden ist durch die starke Armierung selbsttragend, wodurch eine teure Bodenplatte entfällt.



4 Lüftungssystem

Verdeckte Lüftungsschlitze im Tor sorgen für eine bodennahe Lüftung, mit Gitter verschlossene Öffnungen in der Rückwand für eine deckennahe Lüftung. So entsteht ein permanenter Luftaustausch in der Garage, was besonders wichtig ist, wenn Sie bspw. Ihr regennasses Auto abstellen. Sollten rückseitige Lüftungen nicht möglich sein, können diese auch an der Seitenwand oder über einen Lüftungshut im Dach ausgeführt werden.



Basisausstattung



Dachabdichtung

5

Das perfekt abgedichtete Dach ist flexibel, dampfdurchlässig, UV-beständig, hohlraumfrei, schlagzäh, rissüberbrückend und vollflächig begehbar. Eine Beschüttung ist nicht erforderlich. Die Dachhaut ist vollständig geschlossen, stoß- und fugenlos, temperaturbeständig von -40°C bis 120°C und brandschutztechnisch den konventionellen Abdichtungen überlegen. Die weiße Dachabdichtung weist eine maximale Oberflächentemperatur von 32°C auf, wodurch sich die Garage weniger erhitzt.

Dachentwässerung

6

Durch ein Gefälle wird Wasser gezielt über einen Laubfang in ein PVC-Rohr abgeleitet, das an der Rückwand links oder rechts innen durch die Garage und den Boden geführt wird. Die Dachneigung wird durch eine umlaufende Wanderhöhung (Attika) verdeckt. Diese ist oberflächlich nach innen geneigt. Dadurch wird Regenwasser gezielt auf das Garagendach abgeleitet und rinnt nicht an der Fassade nach unten. Die Notwendigkeit einer Attikaverblechung ist daher nicht gegeben, kann aber ausgeführt werden.

Deckennutzlast

7

Bei allen Weissenböck Garagen wird die Deckennutzlast entsprechend der ÖNORM an den jeweiligen Aufstellort angepasst. Standardmäßig wird eine Dachbelastung von 400 kg/m^2 herangezogen, beim Carport 200 kg/m^2 . Höhere Nutzlasten auf Anfrage.

Rostfreie Bodenschiene

8

Im Einfahrtsbereich wird die Stahlbetongarage mit einer rostfreien Bodenschiene aus Edelstahl ausgeführt. Zum Schutz vor auslaufenden Flüssigkeiten wird diese gemäß der ÖNORM B3260 auf der Innenseite mit einer leicht erhöhten Schwelle ausgeführt. Ein perfekter und ansprechender Abschluss zwischen Tor und Boden. So bleibt die Bodenkante auch bei vielfachem Ein- und Ausfahren geschützt.

Basisausstattung

9 Wischfester Innenanstrich

Die Innenwände sind standardmäßig mit einem wischfesten Anstrich versehen, aus hellgrauer Farbe, auf schalungsglatte Fläche, mit leichter Sprengelung. So fällt Schmutz viel weniger auf als auf einer rein weißen Wand.



10 Moosgummileisten

Auf den beiden Seitenwänden werden Moosgummileisten in passender Höhe angebracht. Diese dienen als Anschlagsschutz für Ihre Autotür, damit keine Kratzspuren am Lack entstehen. Die Positionierung der Gummileisten wird bei der Aufstellung an Ihr Auto angepasst, denn nicht jede Autotür ist gleich.



11 Fugenloser Boden

Der Stahlbetonboden ist fugenlos, griffig und vollkommen geschlossen, außerdem flüssigkeitsdicht sowie frost- und tausalzwanstandsfähig. Gemäß Prüfbericht B720-3/13 erfüllt der Beton die Anforderung einer gleichwertigen Beständigkeit für die Frostklasse XF4 gemäß ONR 23303:2010 abs. 9.11. Die erhöhte Rutschfestigkeit ergibt sich durch die spezielle Oberflächenstruktur.



12 Brandschutz

Alle Wände entsprechen der Feuerwiderstandsklasse REI90 gemäß OIB Richtlinie. In einer Stahlbeton-Fertigarage oder einem einseitig geschlossenen Carport von Weisenböck ist die Feuermauer zum Nachbarn somit gleich integriert. Eine Brandschutz-Hinweistafel findet sich in jeder Garage. Der hohe Feuerwiderstand der Stahlbetongarage ist einer der wichtigsten Vorteile gegenüber dem Baustoff Holz.





Tor & Co

Tore, Türen und Fenster sind in verschiedenen Farben und Ausführungen verfügbar. Kipptor, Sektionaltor oder doppelflügeliges Tor sind ebenso möglich, wie Nebeneingangstür, Fenster oder Lichtkuppel.

Prägung Sektionaltor:

1 Nebeneingangstür

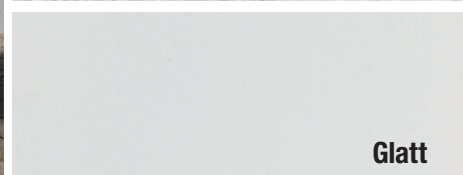
Nebeneingangstüren können sowohl in den Seitenwänden als auch in der Rückwand einer Garage eingebaut werden. Standardmäßig wird diese in Weiß mit einer Durchgangslichte von 96 x 196 cm ausgeführt. Nebentüren können auch passend zum Tor in verschiedenen Oberflächen, mit Sicke waagrecht oder senkrecht, in RAL-Farben ausgeführt werden.



Woodgrain



Stucco



Glatt

2 Fenster

Standardmäßig sind Dreh-/Kippfenster aus Kunststoff, in der Farbe Weiß mit den Abmessungen 100 x 80 cm (Außenmaß 108 x 90 cm) verfügbar und können bei allen Garagenmodellen seitlich oder in der Rückwand eingebaut werden. Passend zu Tür und Tor ist es möglich, das Fenster in der gewünschten RAL-Farbe zu erhalten. Für die Seitenwand gibt es zusätzlich ein Sonderelement mit Nebeneingangstür und hohen Glaselementen. Damit wird Ihre Garage zu einem modernen Baukörper mit hellem Innenraum und erweiterten Nutzungsmöglichkeiten.

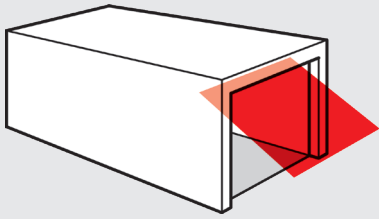


Symbolfoto

3 Lichtkuppel

Mehr Naturlicht im Innenraum schaffen Sie mit einer Lichtkuppel am Dach. So können Sie an den Wänden Lashaken oder Wandregale montieren und zusätzlichen Stauraum in der Garage schaffen. Die Lichtkuppel kann in zwei Größen eingebaut werden: 70 x 70 oder 70 x 170 cm. Das Öffnen kann elektrisch oder mechanisch mittels Teleskop-Einhakspindel erfolgen.

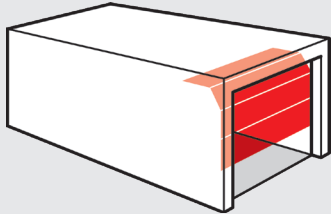




Stahlschwinger

4

Standardmäßig werden die Garagen mit einem leichtgängigem Stahlschwinger mit Längsrillen mit zwei Schlüsseln geliefert. Die Tore sind verzinkt und farblich einbrennlackiert samt gleichbehandelter Stahlzarge und Sicherheitsschloss. Sie werden vorne bündig eingebaut, somit erhalten Sie mehr Innenraum bei gleichen Außenmaßen.



Sektionaltor

5

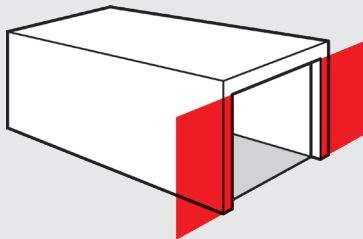
Für das bequeme Ein- und Ausfahren in Ihre Garage bieten wir Ihnen auch gerne ein raumsparendes Decken-Sektionaltor mit glatten oder gerippten Paneelen an. Sprechen Sie mit unserem Kundendienst über die vielfältigen Ausführungsmöglichkeiten hinsichtlich Oberflächen-Design und Farbe.



Zweiflügelige Tore

6

Das zweiflügelige Tor ist zb. für unsere Anbauteile die ideale Lösung. In der Regel wird zum Begehen des Anbauteiles nur der Gehflügel geöffnet. Der Stehflügel findet Verwendung wenn breitere Dinge oder Fahrzeuge bewegt werden sollen.



Elektrischer Torantrieb

7

Der ferngesteuerte Torantrieb gehört zu den sinnvollen Extras. Egal ob es regnet oder schneit, mit dem komfortablen Funksender können Sie bequem in die Garage ein- und ausfahren ohne nass zu werden. Er ist mit Elektro- oder Solarantrieb erhältlich und verfügt über eine Lüftungsfunktion, damit steuern Sie die Luftzirkulation in der Garage über eine eigenen Einstellung des Garagentores.

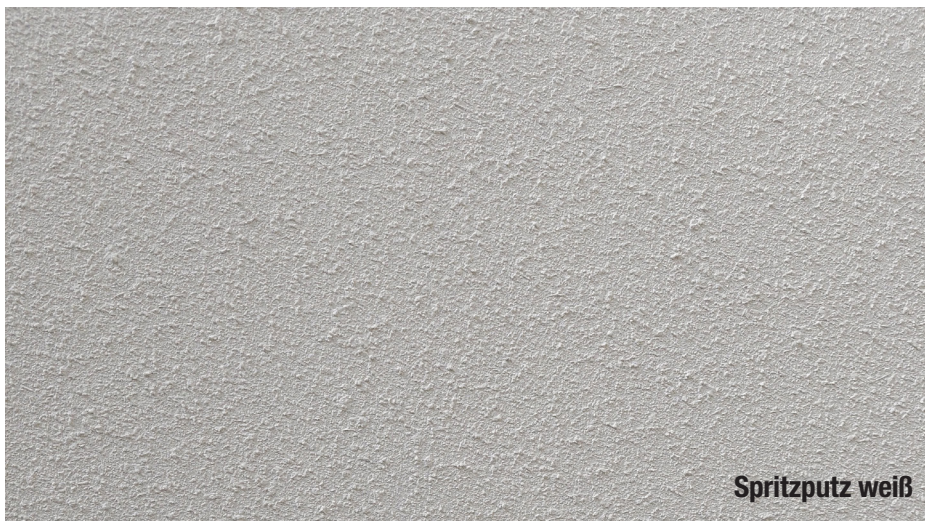


Zubehör

Eine Weissenböck Garage ist in der Basisausstattung plus Tor schon komplett, lässt sich aber entsprechend Ihren Wünschen und Bedürfnissen mit zusätzlichen Extras ausstatten:

1 Verstärkter rissüberbrückender Außenputz

Standardmäßig werden Weissenböck Garagen und Carports, wenn sie mit Putz bestellt werden, mit weißem Spritzputz ausgeführt. Der entkoppelte Aufbau mit Glasvliesarmierung unter dem Deckputz verstärkt den Putz und wirkt rissüberbrückend. Der Oberputz ist witterungsbeständig, wasserabweisend und dampfdurchlässig.



2 Individuelle Farbgestaltung

Die Farbe Ihrer Garage können Sie aus dem Sto Farbfächer wählen, passend zu Ihrem Haus. Die Attika aber auch die Front kann auf Wunsch gegen Aufpreis in einer anderen Farbe gestrichen werden, aber auch unterschiedliche Gestaltung der Seiten- und Rückwände sind möglich. So wird aus einer Fertigarage ein individuelles Objekt, passend zum Haus.



3 Giebel mit Dreiecksöffnung

Sowohl bei den Einzelgaragen, also auch bei Doppel-, Lang- oder Reihengaragen können Sie zusätzlich das Design mit Giebel wählen. So heben Sie sich in der Gestaltung von anderen Garagen ab und gestalten Ihr individuelles Bauwerk. Der Giebel weist eine dreieckige Öffnung auf und kann mit oder ohne Attikaverblechung ausgeführt werden.





Attikaverblechung

4

Eine Attikaverblechung zur Ableitung des Regenwassers ist bei Weissenböck Garagen nicht nötig, da das Wasser gezielt auf das Dach abgeleitet wird. Gegen Aufpreis kann diese jedoch sowohl bei jeder Garage und auch bei einem Giebel ausgeführt werden. Farblich kann die Attikaverblechung bspw. an das Garagentor angepasst werden.

Umlaufende Nut

5

Bei der Gestaltung Ihrer Garage bieten wir Ihnen noch zusätzlich die Möglichkeit der individuellen Ausführung mit oder ohne Nut. Die umlaufende Nut ergibt sich als technische Notwendigkeit, kann aber auf Wunsch und gegen Aufpreis geschlossen werden. Die Seitenwände können also mit oder ohne umlaufende Nut ausgeführt werden, wenn Ihnen dieses Gestaltungselement wichtig ist.

Dachaufbau

6

Eine Weissenböck Stahlbetongarage können Sie mit einem zusätzlichen Dachaufbau versehen: Satteldach, Walmdach, Zelt Dach oder Dachvorbau sind nur einige Beispiele. Auf Wunsch bereiten wir Ihnen die Garage zum Aufsetzen von Sonderdächern (z.B. Quergiebel) vor, bspw. indem die benötigten Ankerhülsen bereits werkseitig vorgesehen werden.

Extras

Individuelle Gestaltung, angepasst an Ihre Bedürfnisse und Wünsche, ist in vielen Bereichen möglich. Mit Sonderlösungen, wie Wandaussparungen, Feuchtigkeitsschutz oder E-Paket u.ä. erfüllen wir Ihre Anforderungen in vielfältiger Art und Weise.

1 Wandöffnungen

Bei Doppelgaragen bringt eine Wandaussparung zusätzlichen Nutzen. Eine Durchgangsöffnung bringt mehr Platz beim Ein- und Aussteigen. Anbauteile mit großer Öffnung zur Garage bieten zusätzlichen Raum für Motorrad, Rasenmäher und vieles Mehr.



2 Feuchtigkeitsschutz Wand

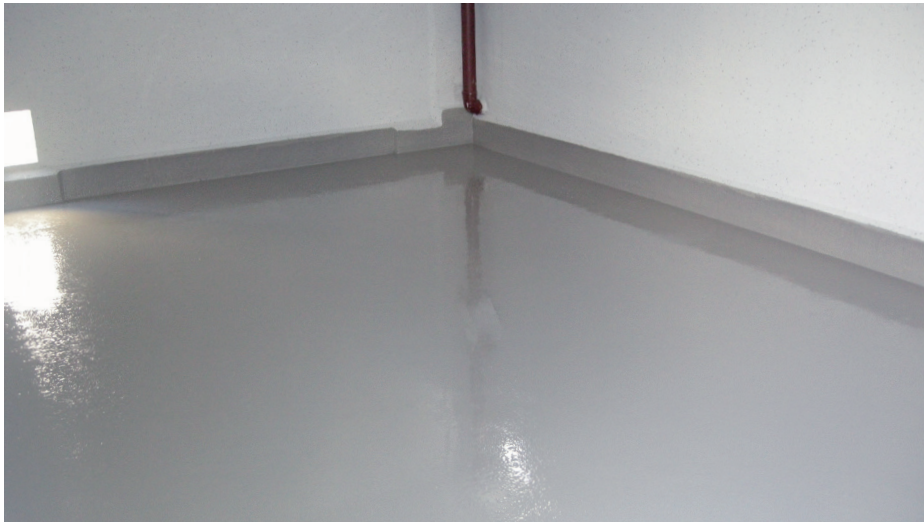
Hanggaragen bzw. teilweise eingeschüttete Garagen benötigen einen Feuchtigkeitsschutz. Dieser wird auf Wunsch entsprechend Ihren Vorgaben bereits werkseitig angebracht.



3 Feuchtigkeitsschutz Dach

Ein extensiv begrüntes Garagendach wird immer öfter ausgeführt. Damit Sie vor Ort mit Ihrem Fachpartner diesen Wunsch umsetzen können, ist eine geeignete Dachabdichtung erforderlich. Weissenböck Garagen verfügen über einen Feuchtigkeitsschutz auf Kunststoffbasis, dieser ist flexibel, faserverstärkt, mechanisch stabil, vollflächig begehbar, stoß- und fugenlos und von -40°C bis $+120^{\circ}\text{C}$ temperaturbeständig.





Bodenbeschichtung

4

Für Problemstoffboxen bieten wir eine Bodenbeschichtung mit ölfester Betonbodenversiegelung und spezieller Bodenschwelle. Die sichere und zuverlässige Lagerung von Batterien, Altöl u.ä. ist somit gewährleistet. Zahlreiche Gemeinden und Firmen schätzen diese einfache und sichere Lösung.



E-Paket

5

In eine Fertiggarage kann bereits werkseitig eine Leerverrohrung auf Putz montiert werden. Die Verkabelung erfolgt dann bauseits durch einen konzessionierten Elektriker. Bei XL-Garagen ist eine Elektroinstallation unter Putz möglich.



Alternative Lüftungsöffnungen

6

Drei runde Lüftungsöffnungen werden in der Basisausstattung auf der Rückseite angebracht. Falls es die Bausituation nicht anders zulässt, werden Lüftungshüte aus Kunststoff oder Metall eingebaut. Auch rechteckige Lüftungsöffnungen in der Wand sind möglich.



Diverses

7

Viele weitere Extras sind möglich, um eine Garage entsprechend Ihren Bedürfnissen auszurüsten. Bei nachträglicher Montage einer Photovoltaik Anlage empfehlen wir die Montage eines Rahmens am Attikahochzug um die Dachisolierung nicht zu beschädigen. Eine Benzinauffang- oder Montagegrube muss jedoch bereits vor Produktionsstart festgelegt werden, damit die entsprechende Aussparung im Stahlbetonboden vorgesehen wird.

Blitzschnell aufgestellt und sofort benutzbar

Fertigaragen von Weissenböck sind gemäß ÖNORM B3260 und EN 13978-1 geprüft und werden witterungsunabhängig unter idealen Bedingungen in unserem Werk in Neunkirchen /NÖ gefertigt. Die Lieferung erfolgt komplett samt Boden, Dach und Putz frei Haus. Eine LKW-taugliche Zufahrt mit Rangierraum davor und zwei Streifenfundamente reichen in vielen Fällen aus.

Streifenfundament

Zwei frostsicher gegründete, waagrechte Streifenfundamente, die bauseits vom Bauherrn zu errichten sind, reichen für Standardgaragen aus. Lage und Maßgenauigkeit der Fundamente werden vor Ort durch unseren Monteur überprüft. Über die Ausführung der nötigen Fundamente erhalten Sie bei Auftragserteilung einen detaillierten Fundamentplan.

Zwei frostsicher gegründete Streifenfundamente >



Garagenaufstellung

Eine LKW-taugliche Zufahrt mit ca. 10-11 m freiem Rangierplatz davor reichen aus und die Aufstellung der Garage mit unserem Spezialtransporter erfolgt rasch und zügig. Bei beengten Platzverhältnissen und bei einigen XL-Garagen erfolgt das Versetzen der Garage mit einem entsprechend dimensionierten Kran.

... und eine LKW-taugliche Zufahrt mit ca. 10-11 m freiem Rangierplatz >



Schlüsselübergabe

Ca. 2 Stunden nachdem der Spezialtransporter begonnen hat, die Garage vom LKW zu heben, steht die Doppelgarage auf Ihrem Grundstück. Abschlussarbeiten wie Toreinstellung, Anbringen von Fugenprofilen usw. werden vor Ort von unserem Monteur vorgenommen. Nach der Schlüsselübergabe kann die Garage sofort benützt werden.

... und nach kurzer Zeit steht Ihre Garage in der Einfahrt. >





1



2



3



4

Aufstellung in 4 Schritten

1

Der Spezialtransporter benötigt einen freien Rangiererraum vor dem Aufstellort der Garage von ca. 10-11 Metern.

2

Nach der Kontrolle des Niveaus der Fundament und ev. Höhenausgleich durch Montageunterlagsplatten wird die Fertiggarage mit einem dreh- und kippbarem Kranarm angehoben und langsam auf den vorgesehenen Platz abgesetzt.

3

Mittels Funkfernsteuerung wird die Garage mm-genau ausgerichtet und punktgenau aufgestellt.

4

Nach nur ca. 15 Min. steht diese Fertiggarage in der Einfahrt.



XL-Garage, XXL-Garage

Die Aufstellung der XL- und XXL-Garagen erfolgt in der Regel mit einem Spezialtransporter auf zwei bauseits vom Bauherrn errichtete Streifenfundamente. Eine LKW-taugliche Zufahrt und ein Rangiererraum von ca. 11 m vor dem Aufstellplatz werden benötigt. Abhängig von der Größe kann auch eine Versetzung mittels Mobilkran erforderlich sein.

Aufstellung einer < XXL-Garage.



Kranaufstellung

Bei beengten Platzverhältnissen, bei großen XL-Garagen bzw. wenn es die örtlichen Begebenheiten erfordern erfolgt die Versetzung mittels entsprechend dimensioniertem Mobilkran. Selbst in schwierigen Situationen gibt es oft eine Lösung.

Beachten Sie bitte:

Die ÖNORM B3260 erlaubt eine max. Schwindrissbreite von 0,4 mm. Risse, welche durch Fundamentsetzungen entstehen, sind von der Gewährleistung ausgeschlossen.





Garagen- und Carportgrößen

XL- und XXL-Großraumgaragen

XL-Garagen sind in über 150 Varianten individuell in unterschiedlichen Breiten, Längen und Höhen gestaltbar und können zu Doppel-, Lang- und Reihengaragen kombiniert werden. XXL-Großraumgaragen sind in verschiedenen Ausführungen erhältlich, mit bis zu 42 m² Fläche.

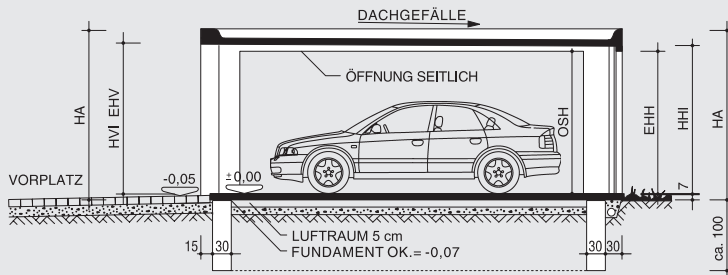
Die Wandstärke beträgt bei XL- und XXL-Garagen 8 cm. Innenmaße, Rohbaulichte und Einfahrtsöffnung erfahren Sie von unserem Garagen-Team.

Type	Außenmaße			verbaute Fläche [m ²]	Nutzfläche [m ²]
	Breite [m]	Länge [m]	Höhe [m]		
XL-Garage	von 2,73 bis 3,78	von 5,50 bis 9,00	von 2,51 bis 3,51	bis 30,00	bis 28,80
XXL-Garage	von 5,59 bis 5,99	von 5,52 bis 7,02	von 2,51 bis 2,91	bis 42,05	bis 39,12

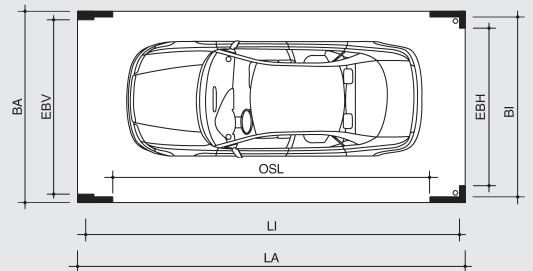
Carports

Carports sind serienmäßig in vier Größen mit 8 cm Wandstärke verfügbar – siehe Tabelle unten. Sie können einseitig verschlossen ausgeliefert werden. So ist die Feuermauer zum Nachbarn – wenn Sie das Carport auf die Grundstücksgrenze stellen möchten – gleich integriert.

Schnitt mit Fundamentdetail



Grundriss

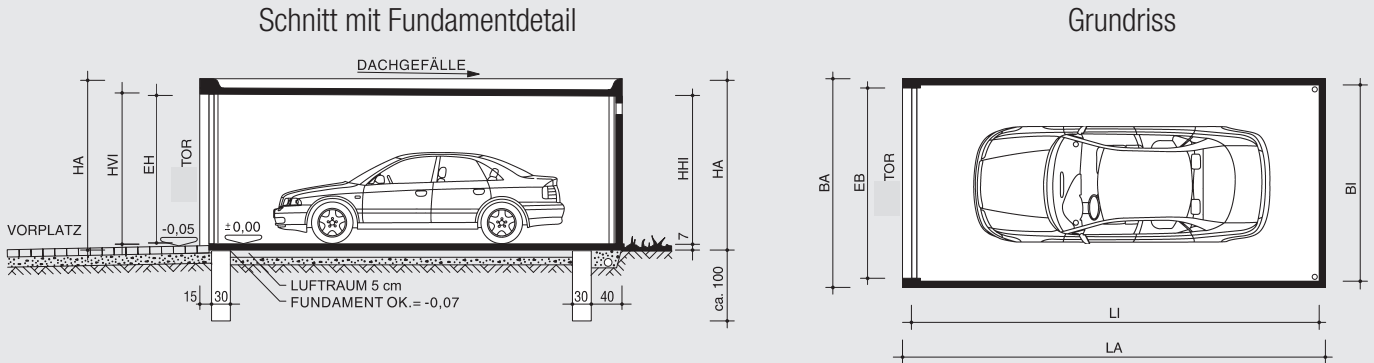


Type	Außenmaße			Innenmaße				Einfahrtsöffnung				Öffnung seitlich		verbaute Fläche [m ²]	Nutzfläche [m ²]
	Breite BA [m]	Länge LA [m]	Höhe HA [m]	Breite BI [m]	Länge LI [m]	Höhe		vorne		hinten		Länge OSL [m]	Höhe OSH [m]		
						vorne HVI [m]	hinten HHI [m]	Breite EBV [m]	Höhe EHV [m]	Breite EBH [m]	Höhe EHH [m]				
Carport 2	2,95	5,52	2,44	2,79	5,36	2,18	2,12	2,67	2,18	2,25	2,09	4,00	2,00	16,28	15,81
Carport 3	2,95	6,02	2,44	2,79	5,86	2,18	2,12	2,67	2,18	2,25	2,09	4,50	2,00	17,76	17,20
Carport 4K	3,15	5,52	2,44	2,99	5,36	2,18	2,12	2,87	2,18	2,25	2,09	4,00	2,00	17,39	16,80
Carport 4	3,15	6,02	2,44	2,99	5,86	2,18	2,12	2,87	2,18	2,25	2,09	4,50	2,00	18,96	18,37

Garagengrößen

Einzel-, Doppel-, Lang- und Reihengaragen

Serienmäßig sind Garagen in den in der folgenden Tabelle aufgelisteten Größen verfügbar. Diese Garagen können auch zu Doppel-, Lang- und Reihengaragen kombiniert und mit Anbauteilen ergänzt werden. Die Wandstärke wird standardmäßig mit 6 cm ausgeführt, bei XS-Garagen und bei verstärktem Aufbau beträgt die Wandstärke 8 cm.

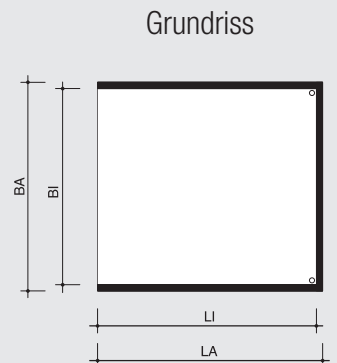


Type	Außenmaße			Innenmaße				Torgrößen								verbaute Fläche [m ²]	Nutz-fläche [m ²]
	Breite BA [m]	Länge LA [m]	Höhe HA [m]	Breite BI [m]	Länge LI [m]	Höhe		Rohbaulichte		Einfahrtsöffnung							
						vorne HVI [m]	hinten HHI [m]	Breite [m]	Höhe [m]	Kipptor		Sektionaltor		2-flügelige Alutür			
XS-Garage	2,95	3,00	2,44	2,83	2,88	2,15	2,12	2,83	2,15	-	-	-	-	2,50	2,04	8,85	8,15
Garage 2	2,95	5,50	2,44	2,83	5,38	2,18	2,12	2,67	2,18	2,43	2,00	2,45	1,95	2,50	2,04	16,23	15,23
Garage 3	2,95	6,00	2,44	2,83	5,88	2,18	2,12	2,67	2,18	2,43	2,00	2,45	1,95	2,50	2,04	17,70	16,64
Garage 4K	3,15	5,50	2,44	3,03	5,38	2,18	2,12	2,87	2,18	2,63	2,00	2,65	1,95	2,70	2,04	17,33	16,30
Garage 4	3,15	6,00	2,44	3,03	5,88	2,18	2,12	2,87	2,18	2,63	2,00	2,65	1,95	2,70	2,04	18,90	17,82

Anbauteile zu Einzel-, Doppel-, Lang- und Reihengaragen

Anbauteile – passend zu den Garagen 2, 3 und 4 – sind in den in der folgenden Tabelle aufgelisteten Größen verfügbar. Diese Anbauteile können seitlich und/oder hinten an Einzel-, Doppel-, Lang-, Reihen- und Großraumgaragen angebaut werden. Die Wandstärke beträgt standardmäßig 6 cm.

Type	Außenmaße			Innenmaße				verbaute Fläche [m ²]	Nutz-fläche [m ²]
	Breite BA [m]	Länge LA [m]	Höhe HA [m]*)	Breite BI [m]	Länge LI [m]	Höhe			
						vorne HVI [m]*)	hinten HHI [m]*)		
Anbauteil B	2,95	3,00	2,44	2,83	2,94	2,15	2,12	8,85	8,32
Anbauteil BL	2,95	4,00	2,44	2,83	3,94	2,16	2,12	11,80	11,15
Anbauteil B4	3,15	3,00	2,44	3,03	2,94	2,15	2,12	9,45	8,91
Anbauteil B4L	3,15	4,00	2,44	3,03	3,94	2,16	2,12	12,60	11,94



*) Höhenangaben und Fundamentausbildung siehe Skizze „Schnitt mit Fundamentdetail“ oben auf dieser Seite.

Besuchen Sie uns!

Unsere Garagenstraße ist
rund um die Uhr, 7 Tage die Woche
für Sie zum Probeparken geöffnet.

2620 Neunkirchen / NÖ
Weissenböck Straße 1,
Tel. 02635/701-234

Beratung während der Öffnungszeiten oder
nach telefonischer Vereinbarung



Technische Änderungen sowie Irrtum und Druckfehler vorbehalten.



Weissenböck Baustoffwerk GmbH
2620 Neunkirchen, Weissenböck Straße 1
Tel. 02635/701-234
garage@weissenboeck.eu
www.garage.at

1022WB739.4